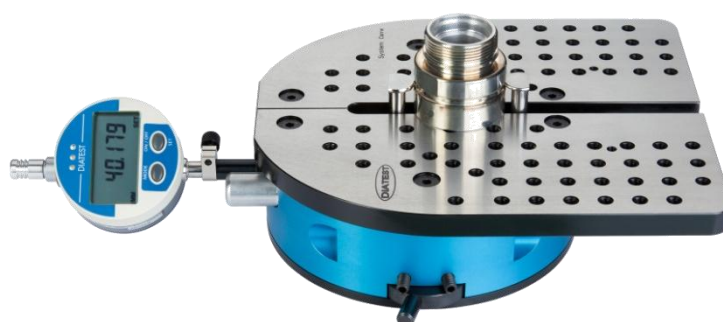


# Installationsanleitung für die Messtische DIATEST-System COME



Die Installationsanleitung gilt für alle Ausführungen C2, C2-AL und C2-JS sowie C3, C3-AL und C3 JS. Die Installationsanleitung wird anhand des Messtisches DIA-COME C2 gezeigt, kann aber in gleicher Weise auch für die anderen Messtische verwendet werden!

### Messuhr montieren

Für die meisten Messuhren wird eine Verlängerung des Messstiftes benötigt. In den meisten Fällen ist das beigelegte Messuhrzwischenstück (MUZ) mit der Länge L=20mm (MUZ20) ausreichend.

In Abhängigkeit von der verwendeten Messuhr muss geprüft werden, ob die Verlängerung (MUZ) benötigt wird oder nicht.

Messuhrzwischenstücke mit anderen Längen können Sie bei DIATEST beziehen

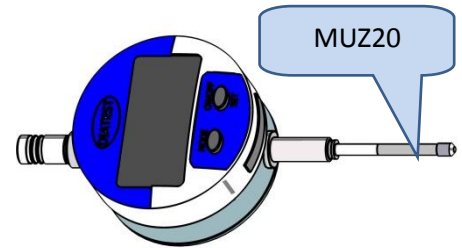


Abb. 1: Messuhr mit MUZ20

**Hinweis:** Das Klemmen des beweglichen Messeinsatzes Nr. 4 mit der Klemmschraube Nr. 5 ist nur möglich, wenn die Messuhr nicht im Halter montiert ist.

Wir empfehlen eine Messuhr für Außendurchmesser zu benutzen!

### Messrichtung festlegen und Messkraft einstellen

Durch Drehen an dem Stellrad (Nr. 13) kann zum Einen die Messrichtung und zum Anderen die Messkraft stufenlos verstellt werden. Je weiter das Stellrad nach links oder nach rechts gedreht wird, umso größer wird die Messkraft. Besonders bei dünnwandigen Werkstücken ist auf eine korrekte Einstellung zu achten. Wenn die gewünschte Messrichtung und Messkraft eingestellt ist, das Stellrad mit der Klemmschraube (Nr. 14) arretieren.

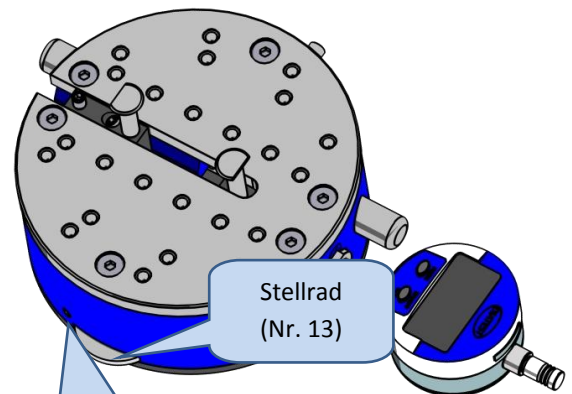


Abb. 2: Stellrad für Messkraft

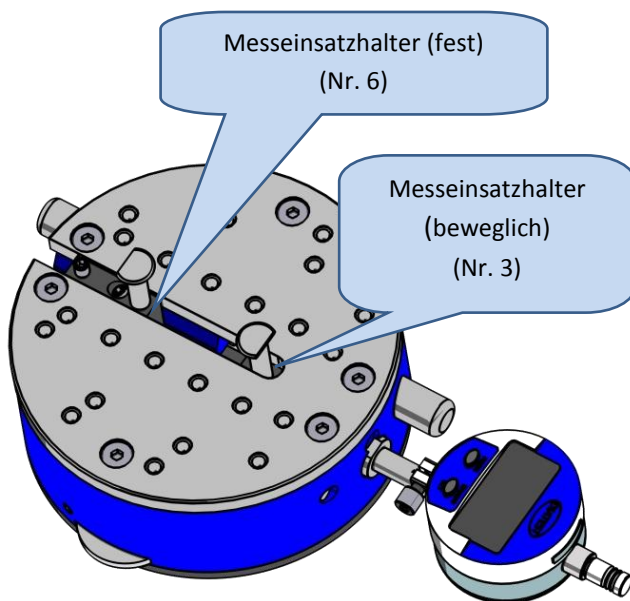


Abb. 3: Messeinsatzhalter

### Messeinsätze montieren

Bei der Montage der Messeinsätze (Nr. 4 und Nr.7) ist darauf zu achten, dass die Ausrichtung und die Höhe korrekt eingestellt sind. Einer der Messeinsätze (Nr. 7) wird auf dem festen Messeinsatzhalter (Nr. 6), der andere (Nr. 4) auf dem beweglichen Messeinsatzhalter (Nr. 3) montiert.

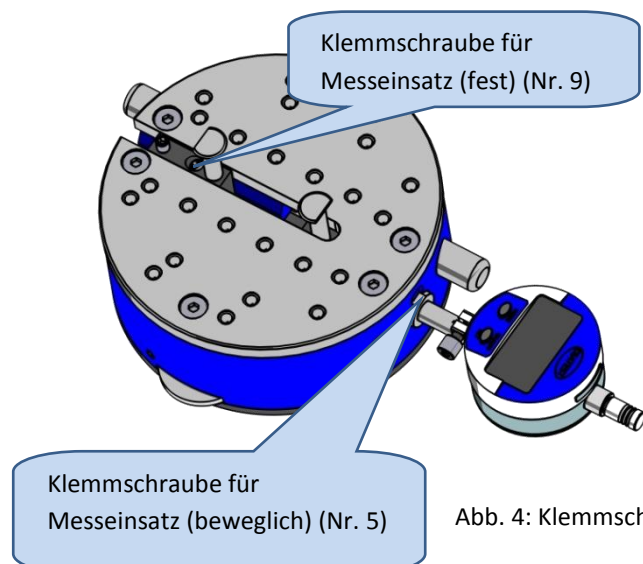


Abb. 4: Klemmschrauben

Zur Klemmung der Messeinsätze werden die beiden Klemmschrauben angezogen (Nr. 5 und Nr. 9).

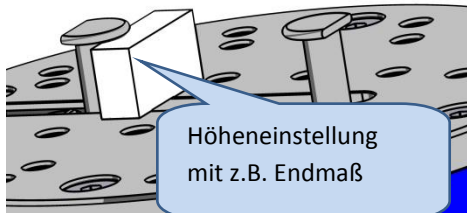


Abb. 5: Einstellen der Messeinsatz-Höhe

Um die beiden Messeinsätze in der Höhe auszurichten, können z. B. Endmaße verwendet werden.

### Abstand der Messeinsätze und Messhub anpassen

Für die korrekte Anpassung des Abstandes zwischen den Messeinsätzen und des Messhubes eignet sich am besten ein Einstellmeister.

Zum Anpassen des Abstandes die Klemmschraube (Nr. 8) für den festen Messeinsatzhalter (Nr. 6) lösen und die beiden Anschlagschrauben (Nr. 16) des Anlüfthebels (Nr. 15) so weit herausdrehen, dass der volle Messweg des beweglichen Messeinsatzes erreicht wird.

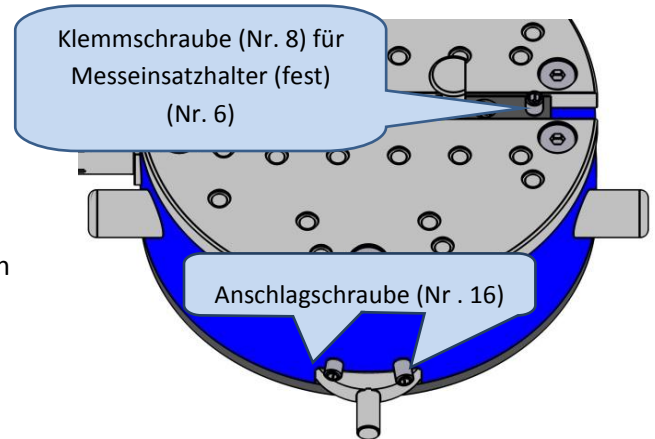


Abb. 6: Klemmschrauben für Messeinsatzhalter und Anschlagschrauben

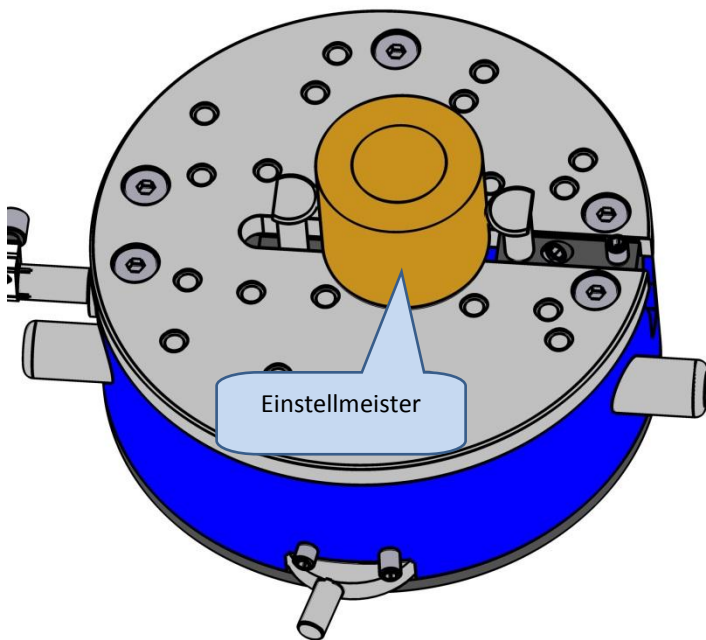


Abb. 7: Einstellmeister zum Einrichten verwenden

Den Einstellmeister so positionieren, dass sich der bewegliche Messeinsatz (Nr. 4) in etwa auf halbem Hub befindet. Den festen Messeinsatz (Nr. 7) an den Einstellmeister heran schieben. Danach den Messeinsatzhalter (Nr. 6) mit Klemmschraube (Nr. 8) klemmen. Die beiden Anschlagschrauben (Nr. 16) für den beweglichen Messeinsatz (Nr. 4) können jetzt mit einem Innensechskantschlüssel so weit eingedreht werden, dass nur noch ein kleiner Hub des Anlüfthebels (Nr. 15) beim Messvorgang benötigt wird. Die genaue Position der Anschlagschrauben sollte den persönlichen Ansprüchen des Bedieners angepasst werden und kann jederzeit korrigiert werden!

### DIA-COME C3 Messtische

Der dritte Messeinsatz bzw. Messeinsatzhalter wird genau so fixiert wie der weiter oben genannte feste Messeinsatz (siehe Abschnitt „Messeinsätze montieren“, bzw. die Abbildungen 3 und 4). Die Einstellung muss werkstückbedingt durchgeführt werden.

1. Grundkörper
2. Tischplatte
3. Messeinsatzhalter CO-MH, beweglich
4. Messeinsatz CO-MI, beweglich
5. Klemmschraube zum Arretieren des CO-MI (Nr. 4)
6. Messeinsatzhalter CO-MH, fest
7. Messeinsatz CO-MI, fest
8. Klemmschraube zum Arretieren des CO-MH (Nr. 6)
9. Klemmschraube zum Arretieren des CO-MI (Nr. 7)
10. Klemmstück CO-CP
11. Einbauhalter
12. Messuhr oder -taster
13. Stellrad für Messrichtung und Messkraft (für CO-MI Nr. 4)
14. Klemmschraube zum Arretieren des Stellrads (Nr. 13)
15. Anlüfthebel für CO-MI (Nr. 4)
16. Anschlagschrauben zur Messbereichsbegrenzung (für Nr. 15)
17. Verschlusskappen

